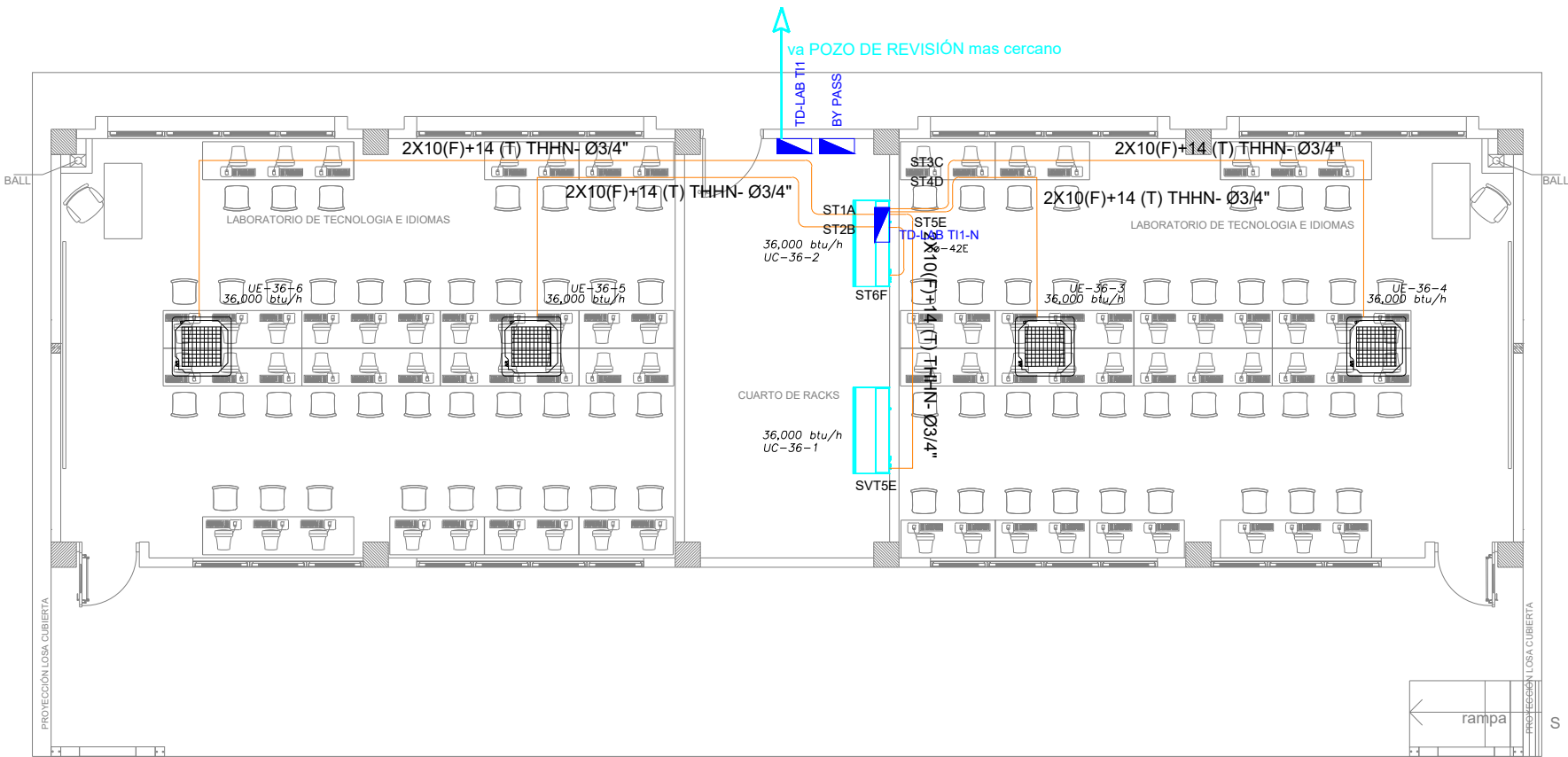
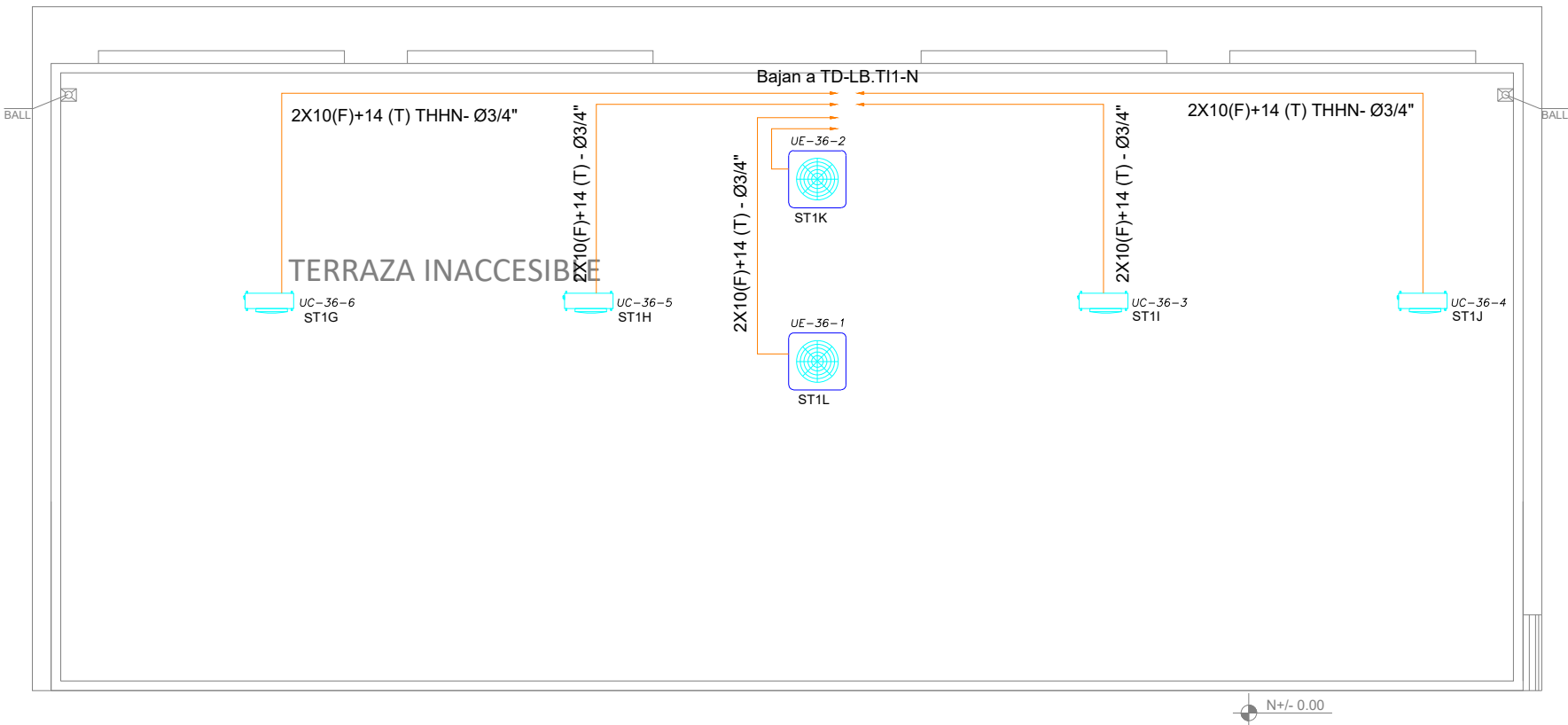


LABORATORIO DE TECNOLOGÍA E IDIOMAS 1 - SISTEMA MECÁNICO



PLANTA BAJA



SIMBOLOGÍA CLIMATIZACIÓN Y VENTILACIÓN		
ELEMENTO	DESCRIPCIÓN	CANT.
	Salida especial para evaporadoras , características indicadas en planos.	-
	Caja de paso 10x10cm	-
	Salida especial para condensadoras.caja IP 65 20X20 cm , características indicadas en planos.	-
	Punto de ventilador de techo	-
	Unidad evaporadora-Split de consola	2
	Unidad condensadora	4
	Ventilador evaporadora-Cassette de 4 vías	4
	Ventilador de extracción tipo hongo	-
	12(F+12(N)+14(T) AWG - THHN - Ø1/2"	220m
	2X10(F)+10(N)+12(T) AWG - THHN - Ø3/4"	-
	3X10(F)+8(N)+10(T) AWG - THHN - Ø1"	-
	Salida especial para ventiladores , características indicadas en planos.	-
	Recinto ventilador techo (incluye equipo mecánico)	-
	Evaporadora	2

CUADRO DE EQUIPOS DE AIRE ACONDICIONADO Y VENTILACIÓN									
ITEM	DENOMINACION	UNIDAD	CANTIDAD	CARACTERÍSTICAS MECANICAS			CARACTERÍSTICAS ELECTRICAS		OBSERVACION
				CAP. BTU/H	GFM / SWP in H2O	FILTRO / dBA	CONSUMO	Ø / V / f	
UC/UE-36-1/2	Unidad tipo pared	U	4	36,000	N.A.	N.A.	4.4 kW	1PH 220V 60HZ	R410 A/INVERTER
UC/UE-36-3/6	Unidad tipo cassette 4 vías	U	8	36,000	N.A.	N.A.	4.1 kW	1PH 220V 60HZ	R410 A/INVERTER

MINISTERIO DE EDUCACIÓN



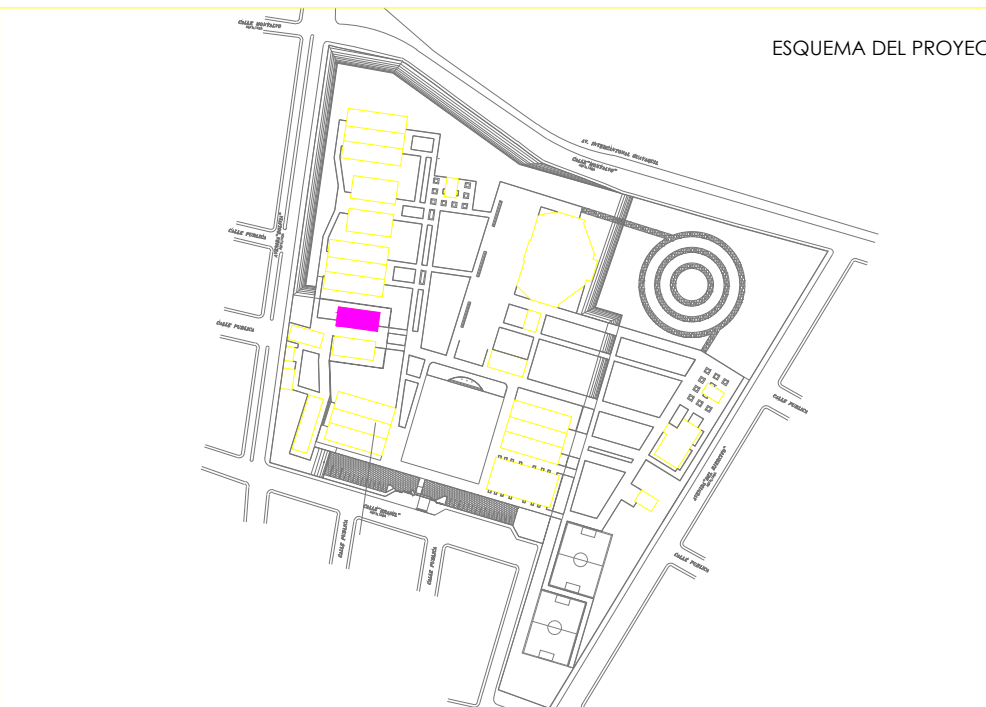
RESPONSABLES:

ARQ. NELSON CAMPOS V.  
DIRECTOR DE PROYECTO  
EMPRESA CONSULTORA S.A.

ING. HERNAN ERAZO  
ADMINISTRADOR DE CONTRATO  
#BIRF-8542-SBCC-CF-2019-001

ING. CARLOS SANCHEZ ARBOLEDA  
ESPECIALISTA ELÉCTRICO  
EMPRESA CONSULTORA S.A.

ING. VINICIO ITAZ  
ESPECIALISTA ELÉCTRICO  
MINEDUC



BIRF-8542-SBCC-CF-2018-030

"INTERVENCIÓN EN LA INFRAESTRUCTURA EXISTENTE Y PROPUESTA PARA LA REPOTENCIACIÓN DE LA UNIDAD EDUCATIVA NICOLAS INFANTE DIAZ, UBICADA EN EL CANTÓN QUEVEDO PROVINCIA DE LOS RÍOS Y UNIDAD EDUCATIVA QUEVEDO UBICADA EN EL CANTÓN QUEVEDO PROVINCIA DE LOS RÍOS."

UNIDAD EDUCATIVA:  
UNIDAD EDUCATIVA NICOLAS INFANTE DIAZ

CANTÓN: QUEVEDO

PROVINCIA: LOS RÍOS

CONTIENE:

BLOQUE LABORATORIO - TECNOLOGÍA E IDIOMA 1  
SISTEMA MECÁNICO  
DIAGRAMA UNIFILAR  
SIMBOLOGÍA

ESCALA: 1:100

FECHA: 2020

LÁMINA N.º EL-39

SELLOS MUNICIPALES: